

## Beklädnad av yttertrappa med natursten.

- Rengör och skrapa trappan så att det inte finns något löst kvar ifrån gammal beläggning. Ta bort gamla klinkersplattor helt.
- Laga trasiga delar och ev. sprickor med bruk eller fix.
- Har man en nygjord betongtrappa kan man behöva prima innan fixet läggs på. Kolla med någon murare.
- Börja uppifrån med planet och första stegen, sätt på sättsteget och fortsätt neråt plan för plan.
- Lägg alltid stenen med ett litet överhäng både fram och på sidorna, (någon mm).
- Dra ut fixet med en 16-kam en bit i taget.
- Sätt dit plattorna med den fogbredd ni vill ha (ca 2-5 mm). Bredare fog om man har okalibrerad platta.
- Låt torka i minst 1 dygn övertäckt med luftspalt innan fogning sker.
- Efter fogning tvätta noga med svamp och ljummet vatten på stenen så att man får bort alla fogrester.

### Att tänka på:

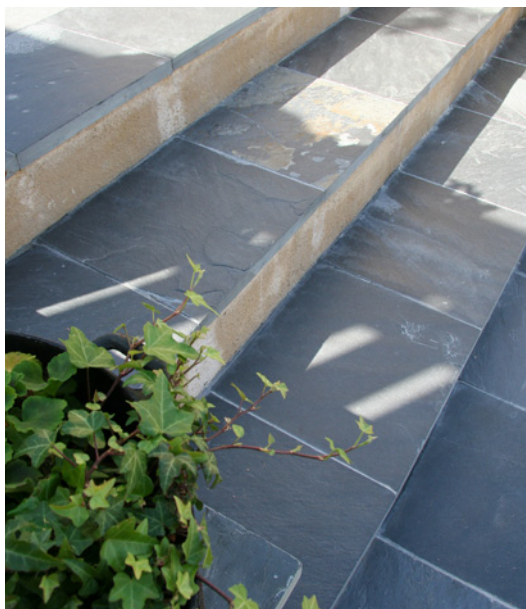
Temperaturen får ej understiga +8 grader vid arbetstillfället.

Trappan måste vara torr.

Tänk på att vid okalibrerade plattor lägga lite bredare fog för att inte få någon "snubbelkant".

Vid stora och okalibrerade plattor-dubbellimma gärna (fix på både platta och underlag).

Kapning av naturstensplattor görs bäst med vattensåg men det går även bra med vinkelslip (diamantklinga).



**Dessa råd är generella. Endast en projektör på plats kan ge helt korrekta råd.**